



LASER INTEGRABILI

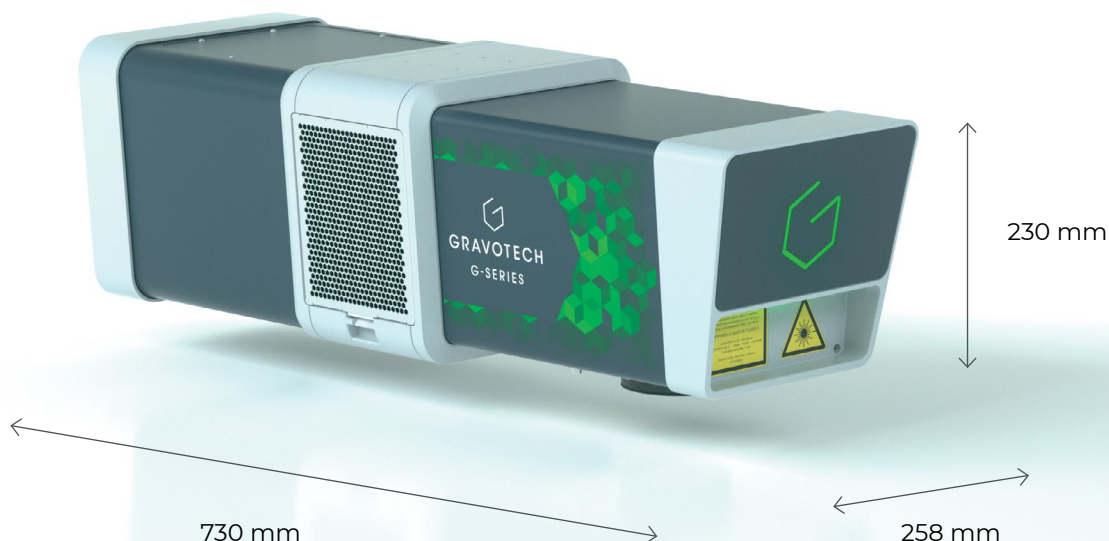
LASER GREEN



GRAVOTECH
EXPRESSION OF THINGS



Il Laser Green è progettato per marcature complesse e a freddo (cold marking) su materiali non reattivi ad alte lunghezze d'onda. Inoltre, ha un piccolo diametro dello spot che offre una qualità e una precisione di marcatura insuperabili.



COLD MARKING, LA MARCATURA LASER GREEN A FREDDO

La marcatura Laser Green a freddo è la marcatura permanente eseguita con il minimo stress termico. La concentrazione del raggio laser consente di marcare senza generare calore nelle parti, evitando bruciature o deformazioni.

Questa marcatura permanente non altera il materiale ed è una soluzione ideale per incidere materiali morbidi e componenti sensibili.

MARCATURA AD ALTISSIMA DEFINIZIONE

Gravotech ha sviluppato incisori Laser Green che garantiscono marcature piccole (micro marking) e fini, offre una dimensione del punto estremamente sottile di 20 μm e segni piccoli con risoluzione eccezionale limitando allo stesso tempo lo stress termico sul materiale.

Datamatrix 2D piccolo, logo dettagliato, rimozione precisa di strati sottili di rivestimento: la serie Laser Green è in grado di soddisfare tutte le vostre sfide applicative.

MARCATE L'IMPOSSIBILE

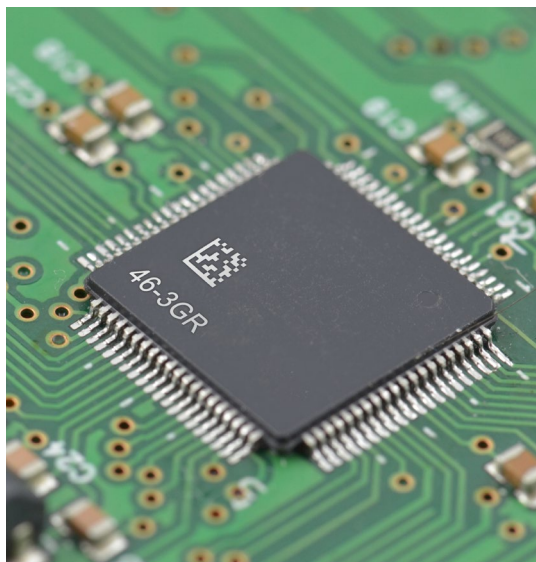
La sua versatilità è quasi impareggiabile.

Questa gamma utilizza una lunghezza d'onda di 532 nm per marcare materiali che normalmente non reagirebbero alle lunghezze d'onda dell'infrarosso: dalle plastiche ruvide a quelle più trasparenti, metalli riflettenti (rame, argento, oro), ceramica, cartone, legno. Un direct marking (DPM) sui materiali più particolari garantito dal marcatore Laser Green!

GUARDATE IL NOSTRO VIDEO >



CARATTERISTICHE PRINCIPALI



Laser per apparecchiature elettriche

Tutti i dispositivi elettrici sono realizzati in plastica dalle proprietà specifiche:

- Isolante per non condurre l'elettricità.
- Resistente al fuoco grazie all'impiego di speciali additivi ritardanti di fiamma.
- Resistente ad alte temperature. Queste plastiche tecniche con additivi non reagiscono al laser IR standard (1064 nm).

Il Laser Green funziona perfettamente e offre una marcatura a contrasto per sostituire le soluzioni a getto d'inchiostro e le etichette.

È possibile utilizzarlo per la marcatura CE e normativa, le specifiche tecniche, i pin e i riferimenti dei terminali, ecc.

Questo marcatore Laser Green micro marking consente di risparmiare tempo e denaro in quanto non richiede materiali di consumo oltre ad essere una soluzione ad alta produttività ed eco-compatibile.



Ideale per metalli preziosi

Il laser della serie Green reagisce perfettamente su metalli preziosi come oro e argento ma anche su altri materiali altamente riflettenti come rame, acciaio inossidabile, ottone.

L'elevatissimo tasso di assorbimento di 5320 nm di lunghezza d'onda fornisce una marcatura contrastata resistente alla corrosione.

Il rischio di annerimento e sbavature è ridotto dal basso calore emesso dal raggio laser.

Non avrete spreco di materiali in quanto la marcatura laser è molto sottile e localizzata.

È perfetto anche per marcare su lamiere sottili (sistema micro marking) e non arreca deformazioni dovute al calore del laser.

Tra i tanti nostri clienti vantiamo atelier di lavorazione e gioiellerie, aziende che realizzano tracciabilità di metalli preziosi come oro e argento e grandi realtà nel settore dei dispositivi medici per identificarne i codici.

Vision Manager – Una soluzione per la marcatura e la lettura

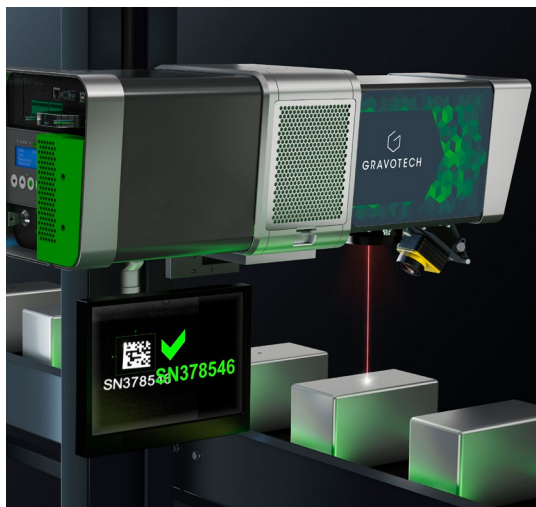
Il pacchetto Vision Manager vi aiuterà a leggere codici e testi durante e dopo il processo di marcatura, per assicurare che la marcatura sia stata eseguita correttamente e mantenere una tracciabilità al 100% dei vostri prodotti.

Efficienza e prestazioni: telecamera di lettura con illuminazione, sistema di messa a fuoco automatica e lente protettiva.

Facile da usare: bastano pochi clic per avere il controllo completo dei codici 1D / 2D e del testo (caratteri OCR).

Gradazione della marcatura direct marking (DPM): controllo di qualità della leggibilità dei codici (Grade).

Controllo qualità: invio informazioni di stato e storico al PLC, attivazione allarmi, attivazione del sistema per rifiutare la parte difettosa.



ULTERIORI INFORMAZIONI
SUL PRODOTTO



SOFTWARE



Software integrato sul laser

Totalmente autonomo, l'incisore Laser Green funziona senza PC e genera automaticamente i dati da identificare (timestamp multiformato, variabili, contatori, codici offset) direttamente dai suoi componenti - direct marking (DPM).

La sua elettronica di bordo rende questo marcatore laser micro marking una soluzione ultra-comunicativa con il Vostro ambiente, centralizzando così tutte le informazioni dai tuoi PLC e database in tempo reale e aumentando così la Vostra produttività facendovi risparmiare tempo.



Lasertrace

Lasertrace è il software dedicato alla creazione dei file di marcatura e al pilotaggio dei nostri marcatori laser.

L'interfaccia semplice e intuitiva dei marcatori laser consente una facile composizione dei file di marcatura, testo, logo, codice 2D ...

È possibile definire la sequenza di marcatura secondo regole precise: le azioni (blocchi di marcatura) da eseguire, la procedura di esecuzione e la possibilità di impostare un'ampia scelta di transizioni (attivazioni di uscite, blocchi telecamera, variabili, ecc.).

SERVIZIO & SUPPORTO



Formazione

I nostri moduli di formazione sono progettati per ottimizzare l'utilizzo delle nostre soluzioni e sono disponibili per tutta la nostra gamma di soluzioni, software e accessori.



Supporto tecnico

Per ogni vostra richiesta vi forniamo un supporto locale nella vostra lingua in più di 50 paesi in cui abbiamo stabilito una presenza direttamente e con i nostri partner di distribuzione.



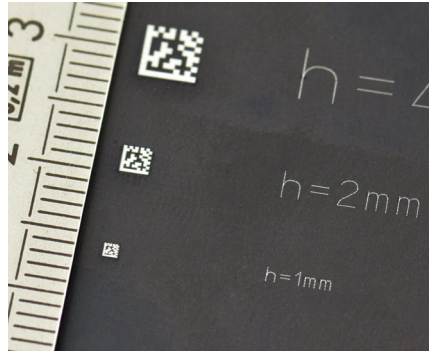
Manutenzione

Grazie all'esperienza accumulata con Gravograph e Technifor e alla nostra presenza globale in più di 50 paesi con 150 tecnici Gravotech e nostri partner distributori, possiamo offrirvi un'ampia gamma di servizi.

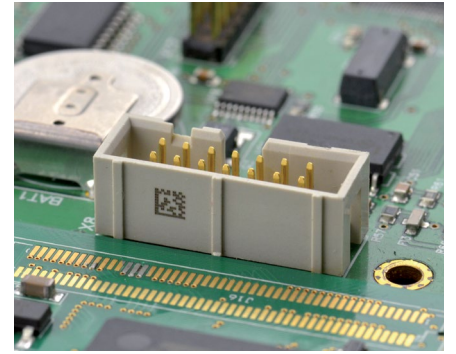
APPLICAZIONI



Marchatura su plastica ignifuga



Marchatura ultra piccola



Marchatura a freddo su parti sensibili



Versatilità su parti multimateriale



Marchatura su metalli preziosi



Ablazione su strato sottile

CARATTERISTICHE DI INCISIONE

Tecnologia		GREEN
Materiali	Metalli	●
	Plastiche	●
	Ceramica	●
	Ceramica elettrica e medicale	●
	Legno, legno verniciato	●
	Pelle, tessuto	●
	Gomma di silicone	●
	Carta, cartone, sughero	●
	Materiali per incisione	○ ●

○ = Incisione / Marchatura profonda ● = Marchatura / incisione

RICHIEDETE UNA CAMPIONATURA



SPECIFICHE TECNICHE

SERIE GREEN

Modello	G5
Tecnologia Laser	DPSS
Potenza	5W-10W
Picco di potenza	70 kW
Frequenza	10-100 KHz
Velocità di scansione	Più di 10000 mm/s
Area di marcatura - Lenti disponibili	F100: 65 x 65 mm F160: 110 x 110 mm F254: 150 x 150 mm
Communication interfaces (standard)	Ethernet TCP/IP; Terminal block 8I / 8O; Laser Safety Dedicated I/O; RS232; USB
Bus di campo	PROFINET o ETHERNET IP
Display	Schermo integrato con pannello di controllo per una supervisione in tempo reale, una facile diagnostica, aggiornamenti di programma e back-up di memoria.
Specifiche di marcatura	+60 Gravotech fonts, Più di 60 caratteri Gravotech, possibilità di convertire caratteri User e TTF, tutti i formati di codici a barra, codici 2D e loghi
Temperatura di esercizio	da 15 a 35°C
Livello voltaggio	100 - 240 V AC
Peso della testa di marcatura	19,8 kg
Lunghezza del cavo della testa di marcatura	Laser all-in-one
Installazione e direzione testa di marcatura	Tutte le posizioni
Livello di sicurezza del laser	Classe 4

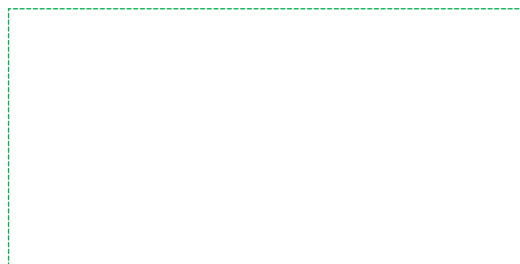


GRAVOTECH
EXPRESSION OF THINGS

info.it@gravotech.com
[+39 011 935 27 14](tel:+390119352714)
www.gravotech.it

GRAVOTECH ITALIA SRL
Via Rivera, 138,
10040, Almese, Italy

Distribuito da:



Seguiteci :



[gravotech.off](https://www.instagram.com/gravotech.off)



[Gravotech Group](https://www.youtube.com/GravotechGroup)



[Gravotech](https://www.linkedin.com/company/Gravotech)



[Gravotech - Gravograph](https://www.facebook.com/Gravotech-Gravograph)

Gravotech-LASER GREEN-03-2024-it-IT. Le informazioni, le foto e le illustrazioni contenute in questo documento non sono vincolanti e possono essere modificate senza preavviso.

Questo documento non è contrattuale. Gravograph™, Gravotech™, Technifor™, WeLase™, Gravostyle™ e Dedicace™ sono marchi utilizzati, in attesa di registrazione o registrati di una società del Gruppo Gravotech.

© Gravotech Marking - 466 rue des Mercières - ZI Périca - 69140 Rillieux-la-Pape - Francia. Société par Actions Simplifiée con un capitale sociale di 11 531 016 € - SIRENA: 334 818 515 RCS Lyon.