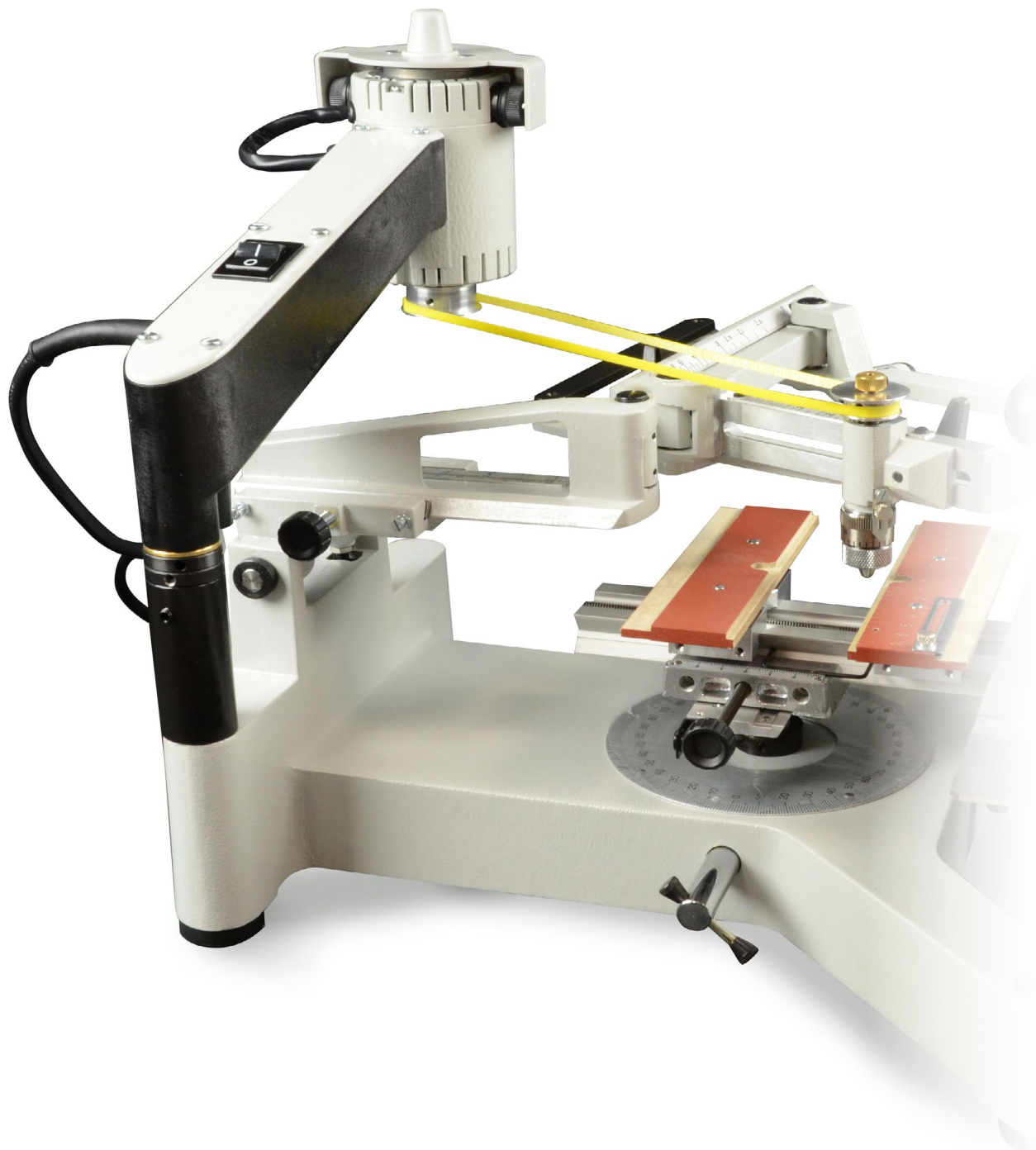




STAZIONE DI INCISIONE

IM3

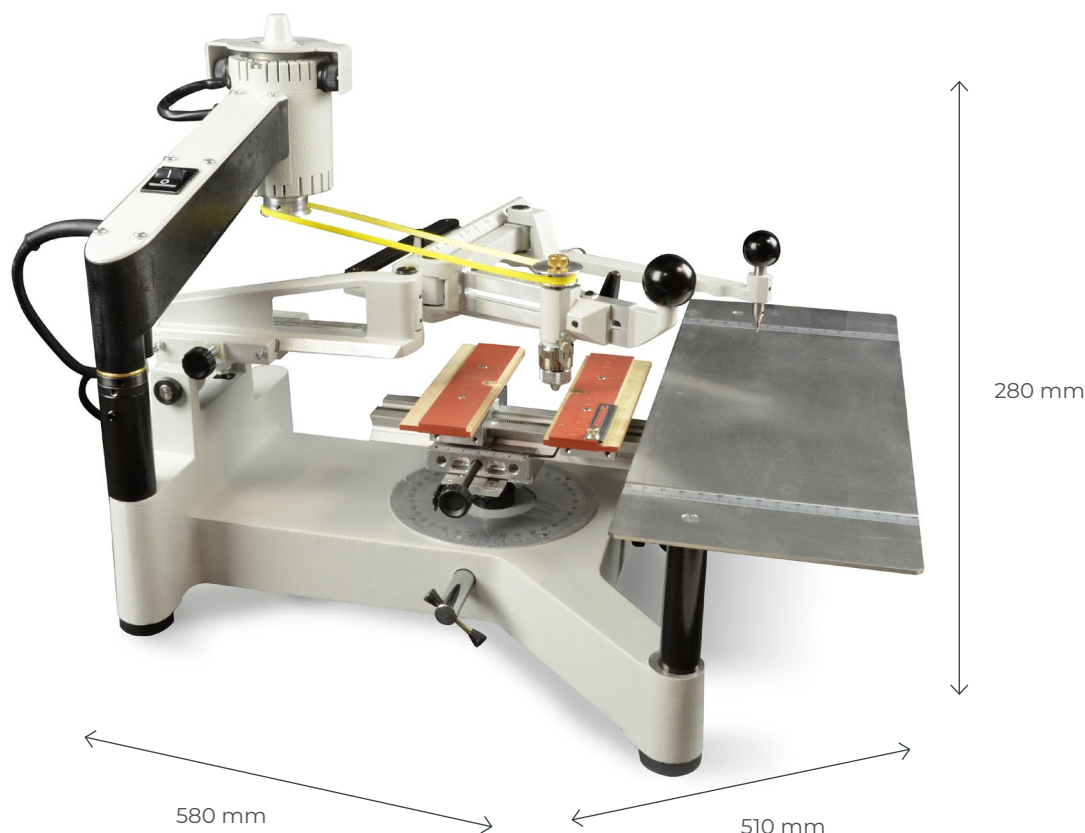


GRAVOTECH

by  BRADY.



Nel 1938 abbiamo rivoluzionato il mondo dell'incisione con una nuova definizione di pantografi, più semplici, affidabili e facili da usare. L'IM3 è uno dei nostri best seller per incidere oggetti piani per la segnaletica e la personalizzazione.



MACCHINA PER INCISIONE MANUALE

Il pantografo IM3 funziona da solo, senza computer, dispositivo elettronico o software. E' sufficiente selezionare i caratteri di incisione tra un set completo e iniziare ad incidere manualmente. Il braccio munito di stiletto si muove nella gola del modello, mentre l'altro braccio munito di perno riproduce la composizione. Con il nostro intramontabile pantografo, potrete produrre incisioni eccezionali senza l'uso di device.

SEMPLICE INCISORE CON PANTOGRAFO MECCANICO VINTAGE

Nessun design stravagante o struttura decorata, l'IM3 è una macchina per incisione vintage che rivendica la sua appartenenza ai vecchi tempi industriali. La struttura meccanica è di facile accesso quando necessario in quanto completamente spoglia. Guardate la vostra incisione mentre durante la realizzazione e visionate immediatamente il risultato del vostro lavoro!

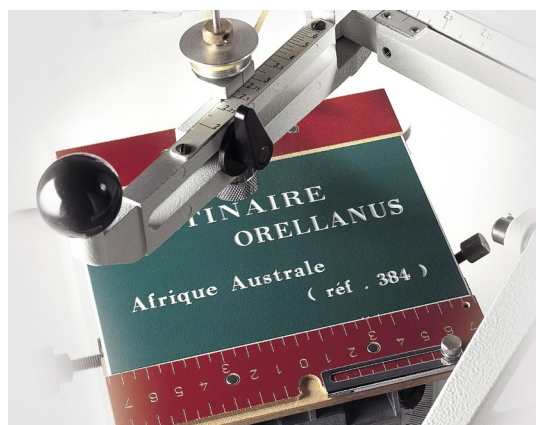
LINEA DI INCISIONE COSTANTE

Grazie all'ingegnoso nasello di regolazione della profondità resistente alle vibrazioni, l'incisione rimane costante indipendentemente dal materiale. La soluzione è idonea per incidere ottone, rame, acciaio, plastica, legno a seconda delle vostre esigenze. Sono disponibili diverse punte di incisione per risultati diversi.

GUARDA IL NOSTRO VIDEO >



PRINCIPALI CARATTERISTICHE

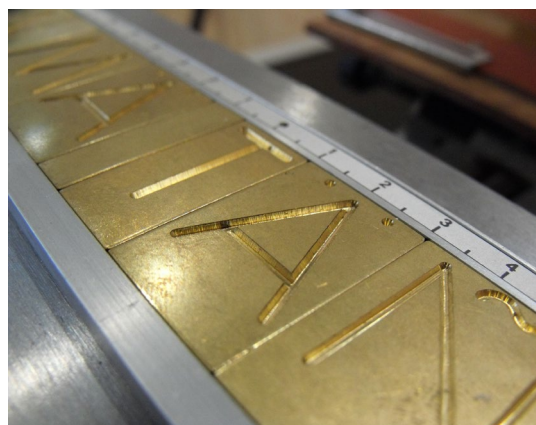


Un'esperienza unica per il cliente

Il Pantografo è allo stesso tempo senza tempo e un viaggio nel tempo: l'IM3 è la creazione di decenni di perfezionamenti utilizzando una tecnica che esiste dall'antica Grecia.

Sorprendete e stupite il vostro cliente incidendo manualmente il suo regalo, il suo piatto o il suo gioiello piatto: saranno il vostro know-how e la vostra esperienza a rendere unici i suoi oggetti.

Perché non invitarli a selezionare i loro personaggi e metterli loro stessi sul character runner?



Pinze e accessori per incisione

Avere un pantografo manuale non significa che siete limitati nelle vostre incisioni.

Forniamo una gamma completa di morsetti e strumenti per soddisfare tutte le vostre applicazioni: copri ganasce per l'incisione di lastre, gioielli, orologi, badge, penne e nasi di regolazione della profondità.

Incisione, smussatura e incisione con le nostre diverse frese in acciaio, carburo o diamante.

Sono disponibili più di 40 set di caratteri internazionali.



Macchina per incisione ecologica

Aiutaci a ridurre le emissioni di CO2 con la nostra macchina a pantografo IM3.

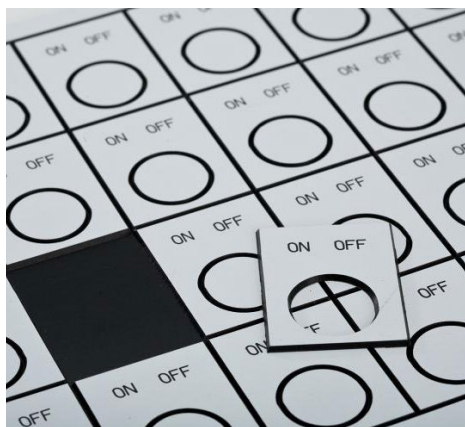
Elimina la necessità di alimentazione sostituendo il mandrino con una punta di diamante che non ruota.

La semplicità rende facile il trasporto e i nostri pantografi hanno resistito alla prova del tempo!

PER SAPERNE DI PIÙ SULL'IM3



INCIDIBILI



Gravoply™ 1

Un materiale robusto specifico per l'incisione meccanica con finitura satinata e resistenza ai graffi.

Applicazioni: segnaletica interna, targhette di identificazione, targhette per chiavi.



Metallex™

Aspetto metallico per una finitura di alto livello, resistente ai graffi e alle impronte digitali.

Marcatura di precisione ideale per badge, targhette per trofei, premi vari e tutte le applicazioni al chiuso.



GravometalI™

Aspetto metallico per una finitura di alto livello, resistente ai graffi e alle impronte digitali.

Marcatura di precisione ideale per badge, targhette per trofei, premi vari e tutte le applicazioni interne.

SERVIZIO DI SUPPORTO



Formazione

I nostri moduli di formazione sono progettati per ottimizzare l'utilizzo delle nostre soluzioni e sono disponibili per tutta la nostra gamma di soluzioni, software e accessori.



Supporto tecnico

Per ogni vostra richiesta vi forniamo un supporto locale nella vostra lingua in più di 50 paesi in cui abbiamo stabilito una presenza direttamente e con i nostri partner di distribuzione.



Manutenzione

Grazie all'esperienza accumulata con Gravograph e Technifor e alla nostra presenza globale in più di 50 paesi con 150 tecnici Gravotech e nostri partner distributori, possiamo offrirvi un'ampia gamma di servizi.

APPLICAZIONI



Etichette e strisce elettriche



Incisioni di targhe funebri e lapidi



Incisione di regali



Distintivi e gettoni



Gioielleria



Targhette di identificazione

CARATTERISTICHE DEL MATERIALE

		PANTOGRAPH
Materiali	Legno, legno verniciato	◻ ◻
	Vetro, cristallo	◻
	Pietra, granito, marmo	◻ ◻
	Ceramica	◻
	Plastica	◻
	Metallo	◻ ◻

◻ Taglio ◻ Incisione / marcatura profonda ◻ Marcatura

RICHIEDETE UNA
CAMPIONATURA GRATUITA



SPECIFICHE TECNICHE

IM3

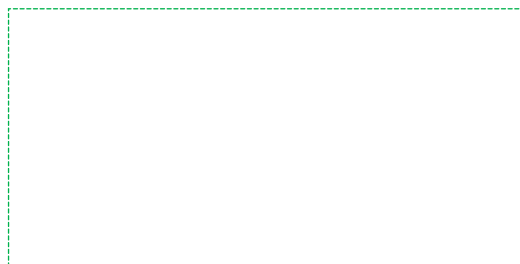
Tecnologia	Rotary, Graffio
Dimensione massima oggetto (L x W)	illimitato x 250 mm
Peso massimo oggetto	10 kg
Dimensioni (L x P x H)	580 x 510 x 280 mm
Peso della macchina	11kg
Connessione al computer	Macchina manuale Non collegato al computer
Tipo di mandrino	Mandrino di carico superiore Motore deportato
Diametro utensile	3,17 mm
Velocità di rotazione	18 000 rpm
Velocità di rotazione	<80 dB
Temperatura di esercizio	min. +5°C - max. +40°C



info.it@gravotech.com
[+39 011 935 27 14](tel:+390119352714)
www.gravotech.it

GRAVOTECH ITALIA SRL
Via Rivera, 138,
10040, Almese, Italy

Distribuito da:



Seguiteci :



[gravotech.off](#)



[Gravotech Group](#)



[Gravotech](#)



[Gravotech - Gravograph](#)

Gravotech-IM3-08-2024-it-IT. Le informazioni, le foto e le illustrazioni contenute in questo documento non sono vincolanti e possono essere modificate senza preavviso.

Questo documento non è contrattuale. Gravograph™, Gravotech™, Technifor™, WeLase™, Gravostyle™ e Dedicace™ sono marchi utilizzati, in attesa di registrazione o registrati di una società del Gruppo Gravotech.

© Gravotech Marking - 466 rue des Mercières - ZI Périca - 69140 Rillieux-la-Pape - Francia. Société par Actions Simplifiée con un capitale sociale di 11 531 016 € - SIRENA: 334 818 515 RCS Lyon.