



INTEGRAZIONE A MICRO PUNTI

**XF510m**



**GRAVOTECH**

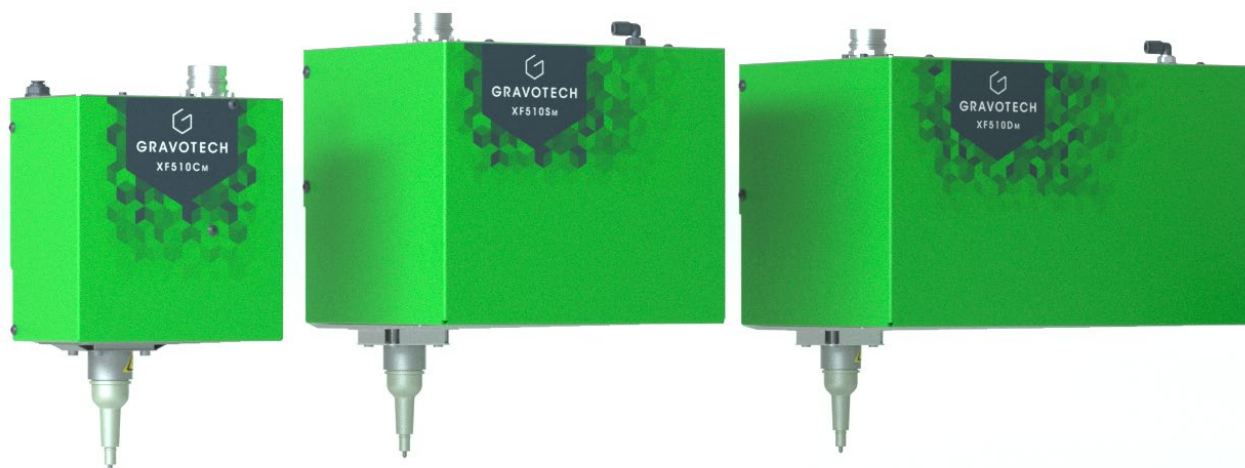
by  **BRADY**



INTEGRAZIONE A MICROPUNTI  
**XF510m**

Soluzione per marcatura micropercussione  
elettromagnetica per una marcatura precisa

Il maestro della marcatura dei codici Datamatrix, questo incisore elettromagnetico a punti si basa sulle nostre fondamenta con il dot pen per soddisfare i più alti standard di precisione.



### **ALTE PRESTAZIONI**

Con la regolazione automatica della densità per massimizzare la velocità di marcatura, la leggibilità, il rilevamento automatico del pezzo e la marcatura multilivello, la XF510m dà sempre il meglio di sé. Dotata di tecnologia multi-punto che permette di eseguire marcature più profonde, diventa la vostra soluzione ideale per la marcatura diretta dei pezzi. Utilizzando viti a sfera ad alta precisione senza gioco e guide ad alta rigidità, la XF510 è progettata per essere robusta e funzionare senza problemi negli ambienti più difficili.

### **I-SENSE**

La funzione I-Sense rileva la superficie del pezzo, regola automaticamente l'altezza dell'asse Z e inizia la marcatura senza intervento dell'operatore. Sono disponibili diverse modalità di regolazione: modalità automatica (I-Sense), modalità programmabile e modalità normale, che permette la regolazione manuale.

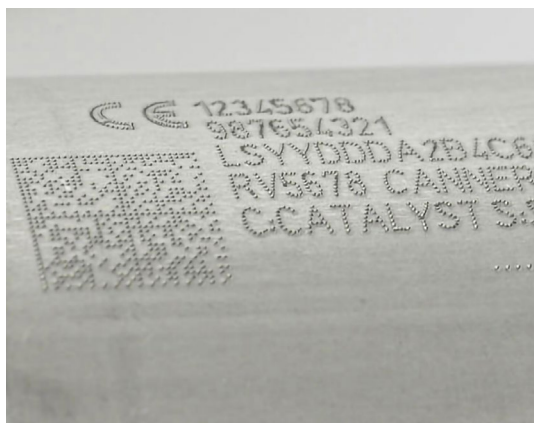
### **DYNAMIC DOT CONTROL**

Ottenete un risultato perfetto ogni volta con la funzione DDC™ (Dynamic Dot Control) della XF510m, una tecnologia che permette di regolare automaticamente la densità dei punti in base alla dimensione e alla profondità di marcatura richieste. Le vostre marcature sono di alta qualità e facili da leggere, qualunque sia la vostra applicazione. Due modalità di regolazione disponibili: automatica e manuale.

**GUARDA IL NOSTRO VIDEO**



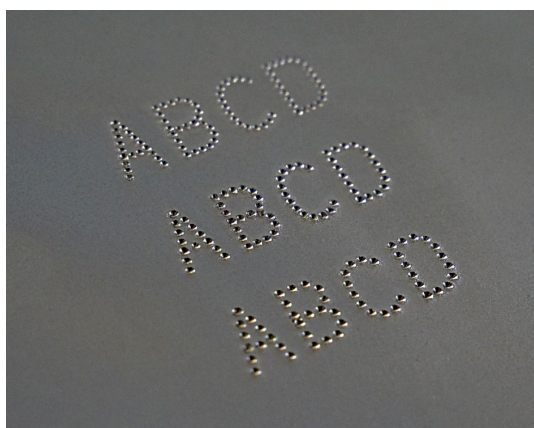
# CARATTERISTICHE PRINCIPALI



## Marca ciò che vuoi

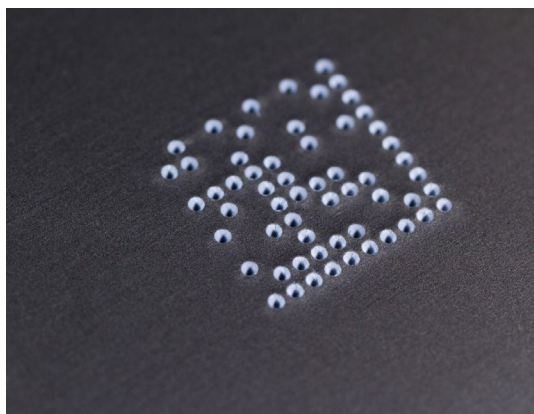
Che si tratti di Codici 2D, dati, contatori, variabili, testo, numeri di serie, forma, logo, numero di lotti, in tutte le lingue la marcatrice a micropunti effettua il Direct Marking (DPM).

Che si tratti di marcare su metallo e su alcune materie plastiche dure la tecnologia elettromagnetica risponde in modo più facile e preciso che mai a queste esigenze.



## Stesso marking spot

Con la possibilità di contrassegnare con precisione lo stesso punto fino a 10 impatti è ora possibile eseguire marcature a micropunti più chiare su materiali difficili, soddisfacendo i requisiti di profondità della maggior parte dei settori industriali, con l'utilizzo di un unico stiletto che rende l'XF510M una soluzione versatile e universale.



## Marcatura datamatrix

La marcatura del codice Datamatrix richiede il rispetto degli standard e del reale flusso di lavoro di tracciabilità.

La tecnologia elettromagnetica consente di ottenere una lettura perfetta del codice 2D in tutte le circostanze: Grado A Stesso diametro del punto.

Pari distanza tra i punti.

Rilettura da qualsiasi direzione.

Marcatura Datamatrix con rischio di errore 0%.

SCOPRITE DI PIÙ SU XF510m



# CONTROLLER

## XCOM



### Esperienza utente semplificata

Il controller XCOM ha l'aspetto di un tablet tattile (7" / 18 cm) ed è altrettanto facile da usare. Dal suo schermo tattile, l'operatore può rapidamente impostare, modificare, programmare modelli e lanciare contrassegni. Nessun PC richiesto.

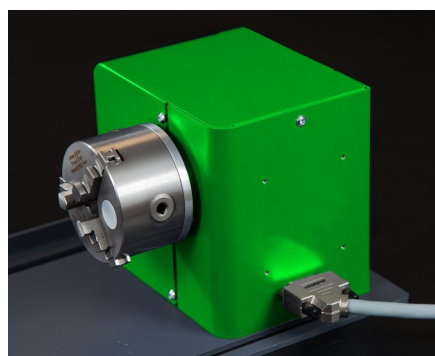
### Ipeconnesso XCOM

È il controller ideale per l'industria 4.0. Basta scegliere il bus di campo preferito (Profinet, Ethernet IP o EtherCAT) per integrare l'XCOM nel processo e usufruire di una riduzione dei tempi di messa in servizio e della piena interoperabilità sulla linea di produzione, a prescindere dal PLC e dai dispositivi utilizzati.

### Date valore ai vostri dati

La funzione di raccolta e archiviazione dei dati nell'XCOM semplifica la tracciabilità dei vostri prodotti per generare file di cronologia, creare un dashboard per monitorare le macchine, tracciare la produttività e impostare la manutenzione preventiva. Questo controller è uno strumento potente che Vi farà risparmiare tempo, denaro e preoccupazioni!

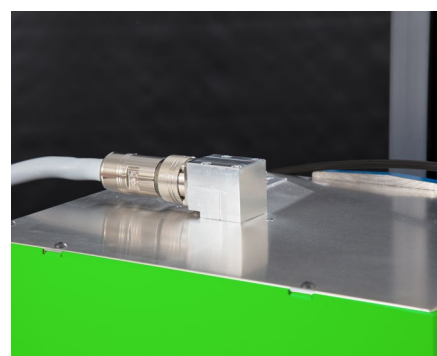
# ACCESSOIRES



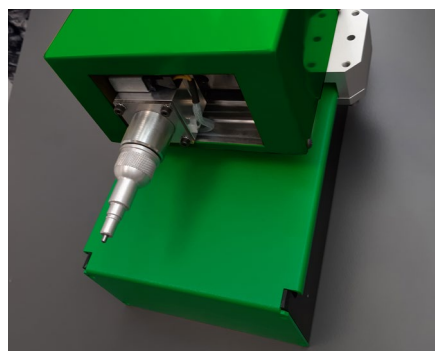
Dispositivo rotante



Dispositivo di refolazione della testa



Connessioni addattive



Asse Z automatico



Scatola di controllo del processo



Coperture protettive

## APPLICAZIONI



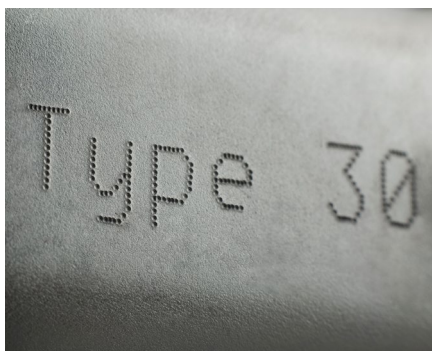
Marcatura di parti aerospaziali



Marcatura automobilistica



Strumenti di marcatura per l'identificazione e la tracciabilità delle attrezzature



Marcatura dell'alluminio



Marcatura dell'acciaio



Marcatura in acciaio inossidabile

## SERVIZIO E SUPPORTO



### Formazione

I nostri moduli di formazione sono progettati per ottimizzare l'utilizzo delle nostre soluzioni e sono disponibili per tutta la nostra gamma di soluzioni, software e accessori.



### Supporto tecnico

Per ogni vostra richiesta vi forniamo un supporto locale nella vostra lingua in più di 50 paesi in cui abbiamo stabilito una presenza direttamente e con i nostri partner di distribuzione.



### Manutenzione

Grazie all'esperienza accumulata con Gravograph e Technifor e alla nostra presenza globale in più di 50 paesi con 150 tecnici Gravotech e nostri partner distributori, possiamo offrirvi un'ampia gamma di servizi.

**RICHIEDETE UNA  
CAMPIONATURA GRATUITA**



# SPECIFICHE TECNICHE

## XF510m

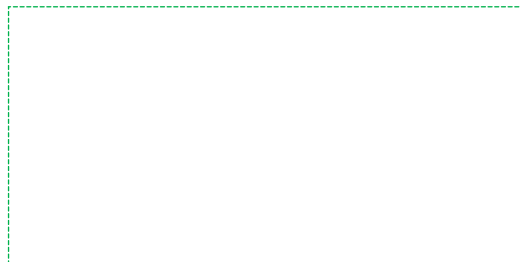
Modello	Cm	Sm	Dm
Tecnologia	Electromagnetico		
Dimensioni (L x P x H)	158 x 102 x 275 mm	231 x 195 x 309 mm	331 x 195 x 309 mm
Peso della macchina	4.7 kg	8.8 kg	10.2 kg
Area di marcatura (L X W)	50 x 20 mm	100 x 80 mm	200 x 80 mm
Interfaccia di comunicazione	RJ45, USB(x2), RS232, 81/4O, Process IO		
Bus di campo / Fieldbus (opzione)	Profinet, Ethernet IP		
Font inclusi	10		
Display	Schermo tattile a colori da 7"		
Lingue disponibili	19		
Codici 2D	Datamatrix, Codici QR		
Durezza del materiale (HRC)	<62		
Tensione di ingresso	100 - 240 V AC		
Temperatura di esercizio	5° to 45°		
Livello di consumo di potenza	260 VA		
Performance del livello di sicurezza (opzionale)	PL d		



[info.it@gravotech.com](mailto:info.it@gravotech.com)  
[+39 011 935 27 14](tel:+390119352714)  
[www.gravotech.it](http://www.gravotech.it)

**GRAVOTECH ITALIA SRL**  
Via Rivera, 138,  
10040, Almese, Italy

Distribuito da:



Seguiteci :



[gravotech.off](https://www.instagram.com/gravotech.off)



[Gravotech Group](https://www.youtube.com/GravotechGroup)



[Gravotech](https://www.linkedin.com/company/Gravotech)



[Gravotech - Gravograph](https://www.facebook.com/Gravotech-Gravograph)

Gravotech-XF510m-09-2024-it-IT. Le informazioni, le foto e le illustrazioni contenute in questo documento non sono vincolanti e possono essere modificate senza preavviso.

Questo documento non è contrattuale. Gravograph™, Gravotech™, Technifor™, WeLase™, Gravostyle™ e Dedicace™ sono marchi utilizzati, in attesa di registrazione o registrati di una società del Gruppo Gravotech.

© Gravotech Marking - 466 rue des Mercières - ZI Périca - 69140 Rillieux-la-Pape - Francia. Société par Actions Simplifiée con un capitale sociale di 11 531 016 € - SIRENA: 334 818 515 RCS Lyon.