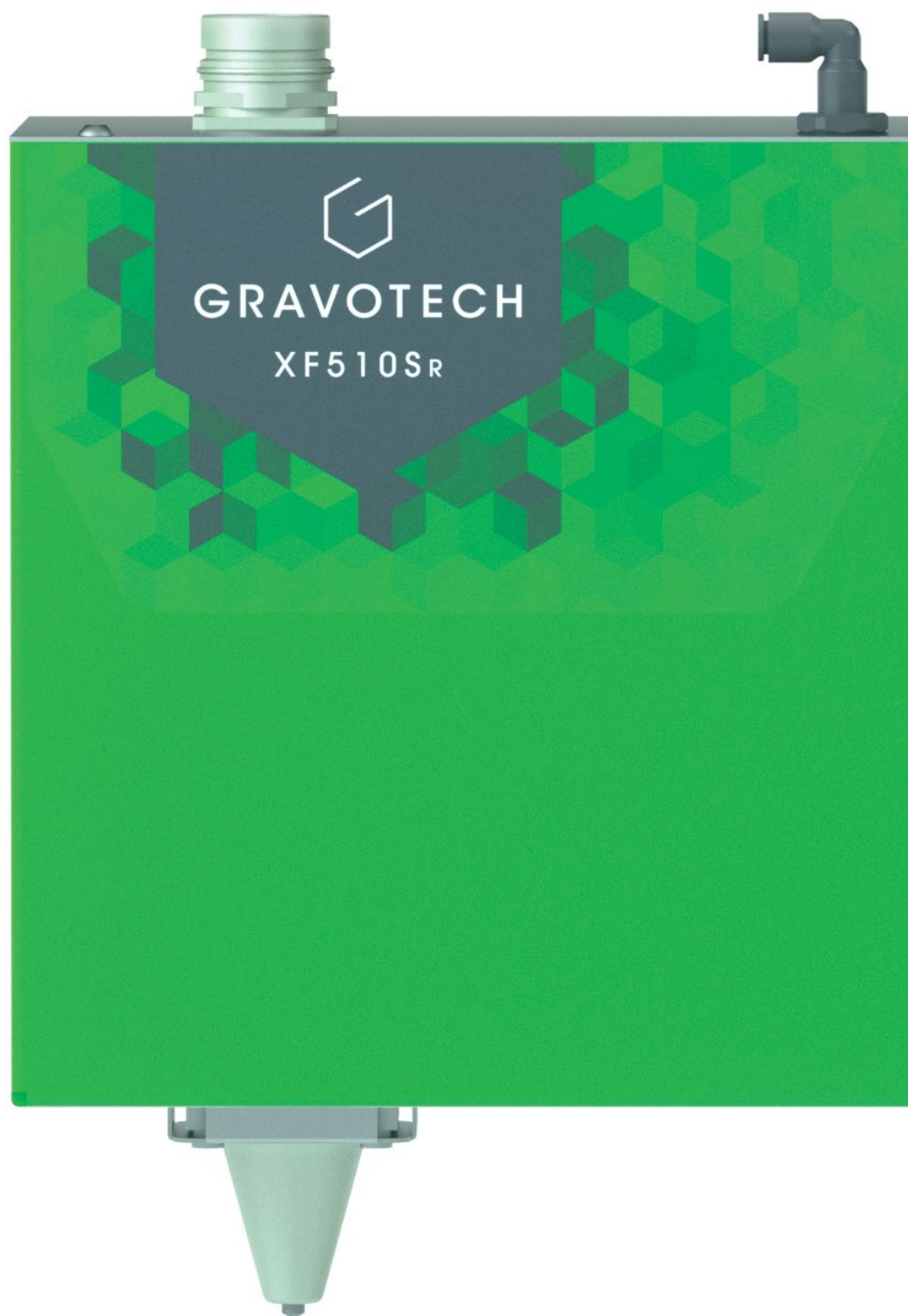




INTEGRAZIONE A GRAFFIO

**XF510r**



**GRAVOTECH**

by  **BRADY**



Questo sistema in linea fornisce la marcatura diretta delle parti sui componenti con un minimo rumore. Abbastanza silenzioso da soddisfare i controlli del rumore con gli standard più severi, è la soluzione industriale per la marcatura delle lamiere.



### **MARCATURA SILENZIOSA**

La tecnologia di incisione è da utilizzare su parti metalliche cave come tubi o piane come parti del telaio che risuonerebbero naturalmente durante la marcatura meccanica con forte rumore. L'incisione, riducendo il numero di impatti, consentirà una marcatura fluida e silenziosa con un contrasto elevato, facilitando la rilettura. Grazie al kit Datamatrix offriamo la possibilità di passare a una macchina a micropercussione quando si deve effettuare una marcatura di un codice 2D.

### **ELEVATA QUALITÀ DI MARCATURA**

Le nostre soluzioni sono progettate per combinare profondità di marcatura con risultati estetici. La velocità, resistenza e posizione possono essere configurate per una perfetta consistenza e leggibilità della marcatura diretta dei componenti. Grazie all'elevata profondità di marcatura anche dopo il processo di verniciatura l'identificazione del componente rimane ben visibile.

### **ROBUSTA E DUREVOLE**

La soluzione è composta da binari di guida ad alta rigidità e stiletto ad alta prestazioni con ampiezza elevata, anti-sbavature e punta diamantata. La robustezza e la precisione di questa macchina DPM derivano dalla qualità della sua costruzione, garantendo all'utilizzatore elevate prestazioni, basse manutenzioni, potenza e consumo d'aria.

**GUARDATE IL VIDEO  
DI PRESENTAZIONE**



# CARATTERISTICHE PRINCIPALI

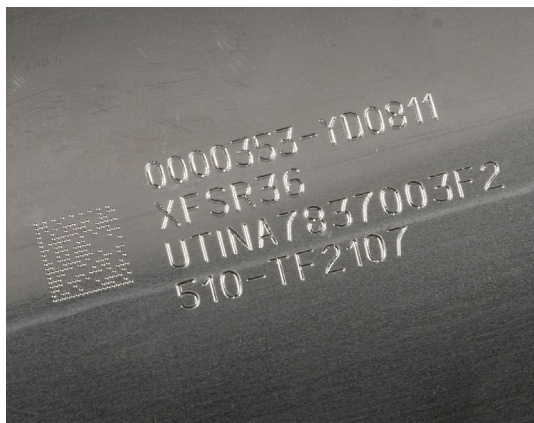


## Stilieto XF510r dedicato

Una gamma di stiletto adattati a ogni applicazione.

Diverse dimensioni del pistone per adattarsi a tutte le applicazioni dalla marcatura di targhette sottili a quella profonda sul telaio.

Le punte sono disponibili in carburo e diamante per adattarsi alle diverse superfici.



## Kit Datamatrix

La gamma XF510r offre una velocità di marcatura, una qualità e un'affidabilità senza pari sia per la produzione di piccoli lotti che per alti volumi.

Con il kit Datamatrix opzionale, codice e caratteri sono perfettamente contrassegnati in un'unica operazione e in tempi record.

## Controller Xcom per il perfetto controllo della testa di marcatura



Il controller XCOM pilota l'intera gamma e facilita notevolmente l'uso e la gestione delle marcature migliorandone la qualità. L'unità di controllo XCOM è la più comunicativa sul mercato: porte RS232, USB, Ethernet TCP / IP, Profinet, Ethernet IP, EtherCAT, 8 ingressi / 4 uscite per una facile integrazione in tutte le linee di produzione.

SCOPRITE DI PIÙ SUL PRODOTTO



# UNITA' DI CONTROLLO

## XCOM



### ESPERIENZA UTENTE SEMPLIFICATA

Il controller XCOM ha l'aspetto di un tablet tattile (7 «/ 18 cm) ed è altrettanto facile da usare. Dal suo schermo tattile, l'operatore può rapidamente impostare, modificare, programmare modelli e lanciare contrassegni. Nessun PC richiesto.

### IPERCONNESSO XCOM

È il controller ideale per l'industria 4.0. Basta scegliere il bus di campo preferito (Profinet, Ethernet IP o EtherCAT) per integrare l'XCOM nel processo e usufruire di una riduzione dei tempi di messa in servizio e della piena interoperabilità sulla linea di produzione, a prescindere dal PLC e dai dispositivi utilizzati.

### POTENZIATE I VOSTRI DATI

La funzione di raccolta e archiviazione dei dati nell'XCOM semplifica la tracciabilità dei tuoi prodotti per generare file di cronologia, creare un dashboard per monitorare le macchine, tracciare la produttività e impostare la manutenzione preventiva. Questo controller è uno strumento potente che vi farà risparmiare tempo, denaro e preoccupazioni!

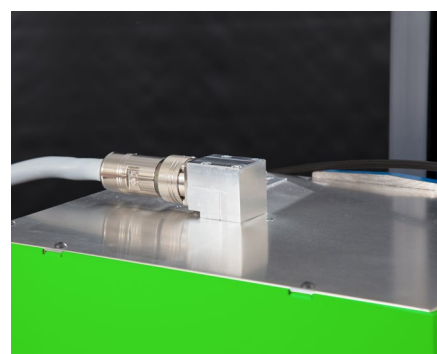
## ACCESSORI



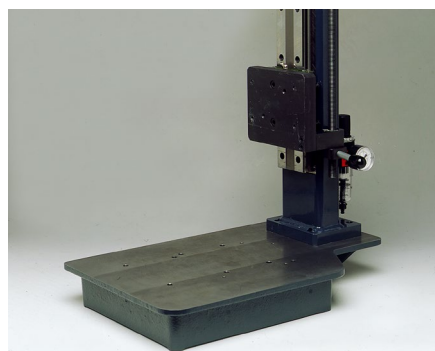
Kit DataMatrix



Dispositivo di regolazione della testa



Connessioni flessibili



Montaggio a colonna



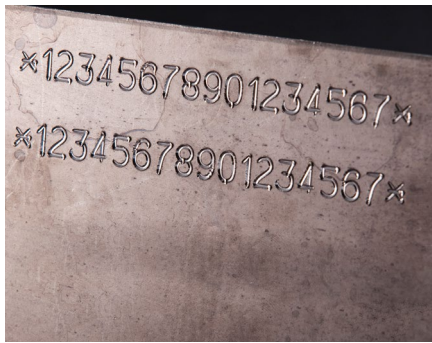
Switchbox: controllo multitesta della centralina



Coperture protettive



## APPLICAZIONI



Settore automotive



Marcatura componenti cilindrici



Marcatura di componenti meccanici e industriali



Marcatura alluminio



Marcatura su acciaio inossidabile



Marcatura su acciaio

## SERVIZIO & SUPPORTO



### Formazione

I nostri moduli di formazione sono progettati per ottimizzare l'utilizzo delle nostre soluzioni e sono disponibili per tutta la nostra gamma di soluzioni, software e accessori.



### Supporto tecnico

Per ogni vostra richiesta vi forniamo un supporto locale nella vostra lingua in più di 50 paesi in cui abbiamo stabilito una presenza direttamente e con i nostri partner di distribuzione.



### Manutenzione

Grazie all'esperienza accumulata con Gravograph e Technifor e alla nostra presenza globale in più di 50 paesi con 150 tecnici Gravotech e nostri partner distributori, possiamo offrirvi un'ampia gamma di servizi.

**RICHIEDETE UNA CAMPIONATURA GRATUITA**



# SPECIFICHE TECNICHE

## XF510r

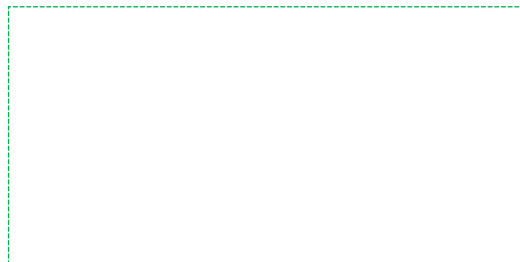
Modello	Cr	Sr	Dr
Technologia	Graffio		
Dimensioni (L x P x H)	182 x 167 x 224 mm	222 x 167 x 224 mm	302 x 167 x 224 mm
Peso della macchina	9kg	10 kg	11,5 kg
Area di marcatura	40 x 50 mm	80 x 50 mm	160 x 50 mm
Codici 2D	Datamatrix, Codici QR		
Interfaccia di comunicazione	RJ45, USB (x2), RS232, 8I/4O, Process IO		
Compressore d'aria	1 - 8 bar		
Display	Schermo tattile a colori di 7"		
Font inclusi	10		
Bus di campo / Fieldbus (option)	Profinet, Ethernet IP		
Tensione di ingresso	100 - 240 V AC		
Lingue disponibili	19		
Temperatura di esercizio	da 5° a 45°		
Livello di consumo di potenza	140 VA		
Performance del livello di sicurezza (opzionale)	PL d		



[info.it@gravotech.com](mailto:info.it@gravotech.com)  
[+39 011 935 27 14](tel:+390119352714)  
[www.gravotech.it](http://www.gravotech.it)

**GRAVOTECH ITALIA SRL**  
Via Rivera, 138,  
10040, Almese, Italy

Distribuito da:



Seguiteci :



[gravotech.off](https://www.instagram.com/gravotech.off)



[Gravotech Group](https://www.youtube.com/GravotechGroup)



[Gravotech](https://www.linkedin.com/company/Gravotech)



[Gravotech - Gravograph](https://www.facebook.com/Gravotech-Gravograph)

Gravotech-XF510r-10-2024-it-IT. Le informazioni, le foto e le illustrazioni contenute in questo documento non sono vincolanti e possono essere modificate senza preavviso.

Questo documento non è contrattuale. Gravograph™, Gravotech™, Technifor™, WeLase™, Gravostyle™ e Dedicace™ sono marchi utilizzati, in attesa di registrazione o registrati di una società del Gruppo Gravotech.

© Gravotech Marking - 466 rue des Mercières - ZI Périca - 69140 Rillieux-la-Pape - Francia. Société par Actions Simplifiée con un capitale sociale di 11 531 016 € - SIRENA: 334 818 515 RCS Lyon.