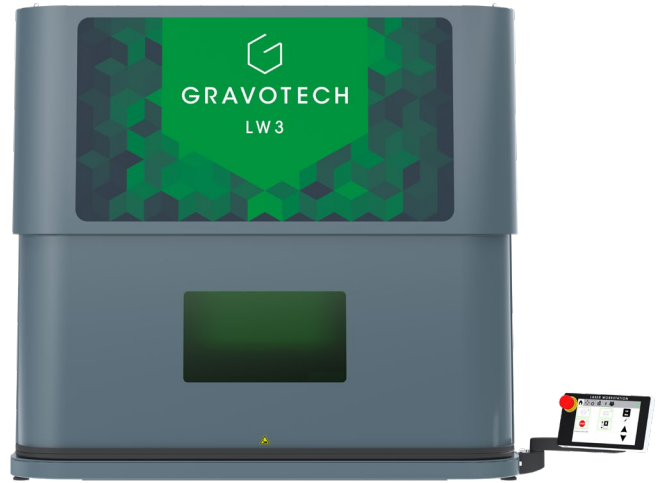




GAMMA DI STAZIONI LASER



GRAVOTECH

by  **BRADY**

PERCHÉ SCEGLIERE UNA STAZIONE LASER?



WELASE™



LW2



LW3

LE NOSTRE STAZIONI LASER

Le stazioni di marcatura laser possono essere utilizzate per marcare tutti i componenti, indipendentemente dal materiale: plastica, metallo, minerali organici e altro ancora. Lo spazio di lavoro è ottimizzato per identificare, in serie o per unità, senza ingombrare l'ambiente. Le nostre stazioni sono compatibili con tutte le nostre tecnologie laser.

AUMENTARE LA PRODUTTIVITÀ

Facili da installare e da utilizzare, queste postazioni di lavoro sono ideali per qualsiasi officina o linea di produzione. Affidabilità è la nostra parola chiave. Le nostre stazioni laser offrono una marcatura di qualità senza compromettere la velocità di esecuzione.

SICUREZZA COMPLETA



PER L'OPERATORE

Certificate in classe 1 (porte chiuse), le nostre stazioni di marcatura soddisfano i più severi requisiti di sicurezza e proteggono l'utente e l'ambiente da tutte le emissioni laser.

- Involucro completamente chiuso
- Vetro protettivo certificato
- Sicurezza della chiusura della porta (sensore di sicurezza laser)
- Sistema di controllo con arresto di emergenza
- Soluzioni di aspirazione e filtrazione esterna per proteggere l'utente da polveri e fumi

PER LA MACCHINA

Progettate per mantenere la massima produttività, le nostre stazioni garantiscono le prestazioni e la sostenibilità del vostro investimento.

La meccanica e l'elettronica sono protette da polvere, fumo e ambienti industriali in una scatola. Doppia protezione per il fuoco laser:

- Strato 1: protezione del vetro per evitare depositi. Rimovibile e pulibile
- Strato 2: anello di alluminio per la protezione dagli urti accidentali
- Rimozione dei depositi di fumo sulle ottiche, tramite unità di scarico.

COME CONFIGURARE LA SOLUZIONE:



1. Scegliete la vostra tecnologia laser



F-Series (Fiber)



H-Series (DPSS)

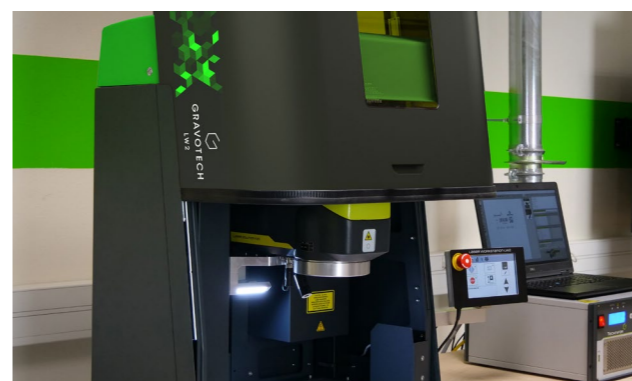


G-Series (DPSS)



C-Series (CO2)*

A seconda del materiale.
*Disponibile solo con WeLase™.



2. Scegliete il vostro box



WeLase™

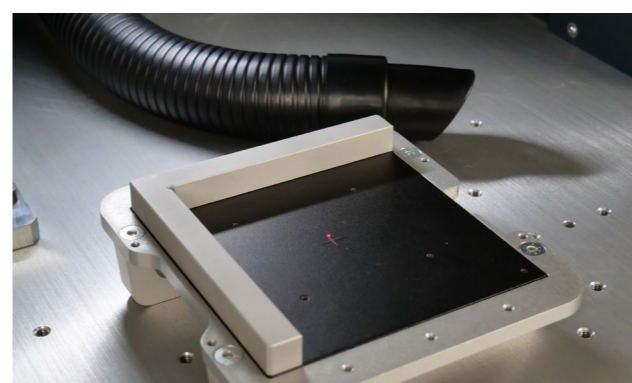


LW2



LW3

A seconda delle dimensioni del pezzo e del tasso di produttività.



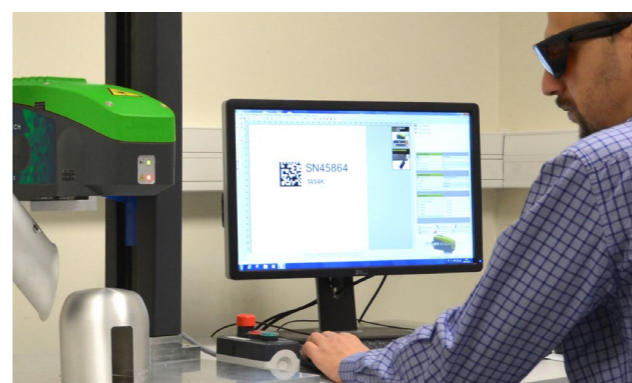
3. Scegliete i vostri accessori

Accessori:

- Dispositivo rotante
- Portatarga
- Pack easy fix
- Lente
- Depuratori

Opzioni:

- Modulo 3D
- Autofocus



4. Scegliete il vostro software di incisione

- LASERTRACE
- GRAVOSTYLE™

SUPPORTO PER TUTTA LA DURATA DEL PROGETTO

Vi garantiamo un'assistenza totale per tutto il vostro progetto, dalla definizione del processo alla convalida della marcatura sui vostri campioni. Il nostro obiettivo: fornirvi un'apparecchiatura adatta e scalabile, che favorisca la vostra produttività.

1. SCEGLIETE LA VOSTRA TECNOLOGIA LASER

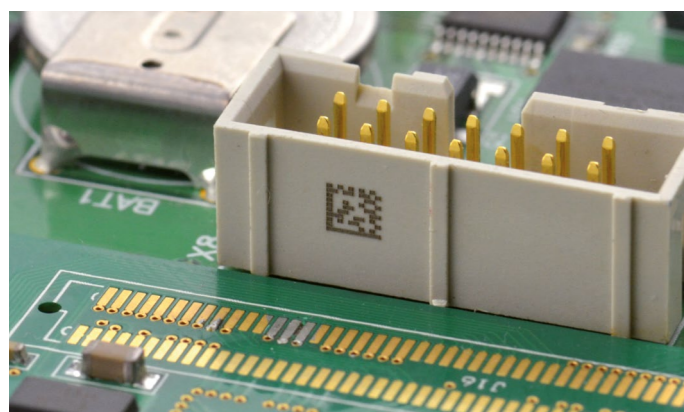
Ogni materiale ha la sua tecnologia laser corrispondente.



Fibra



Ibrido



Green



CO2

Incidiamo più di 30 materiali

	Fibra 20 W - 30 W - 50 W	Ibrido 10 W - 20 W	Green 5 W	CO2 20 W - 30 W
METALLI	Acciaio, acciaio inossidabile	●	●	
	Alluminio	●	●	
	Carburo, carbonio	●	●	●
	Rame, ottone	●	●	
	Titanio	●		
	Oro, argento, nichel, platino		●	●
PLASTICA	ABS	●	●	○
	PA	●	●	○
	PC		●	●
	PE - PET			●
	POM - PBT	●	●	●
	PP			●
ORGANICO MATERIALI	Legno, legno verniciato			●
	Gomma			●
	Pelle			●
	Carta, cartone, sughero			●
	Pietra, marmo, granito			●
	Ceramica			●
	Ceramica elettrica e medica	●	●	●
	Silicio			●
	Vetro, cristallo			●

● = Marcatura a contrasto ○ = Marcatura non a contrasto



Esperti al vostro servizio

In qualità di esperto di marcatura e incisione laser, Gravotech offre l'accesso gratuito ad un laboratorio applicativo, che è dotato di tutte le tecnologie e le configurazioni di macchine; i nostri team tecnici sono in grado di eseguire test reali sui vostri pezzi e di consigliarvi il sistema e i parametri adatti alle vostre esigenze specifiche.



Competenza nella tecnologia laser

I materiali reagiscono in modo diverso a seconda della lunghezza d'onda del raggio laser utilizzato. Esistono molti materiali complessi fattori che influenzano il risultato: lunghezza dell'impulso, potenza, frequenza, velocità, ecc. Esperti nella tecnologia laser da oltre 20 anni, vi offriamo la soluzione migliore per la marcatura diretta dei vostri pezzi.



Soluzioni adatte ai vostri budget

Troverete apparecchiature dimensionate in base alle vostre esigenze. Dalle funzioni più semplici ed economiche a quelle più funzioni più avanzate e postazioni di lavoro semiautomatiche, la vostra nuova soluzione di marcatura soddisferà tutti i vostri requisiti di produzione.



FOCUS SU... MARCATURA DELLE MATERIE PLASTICHE

Naturali, colorati, trasparenti, potenziati o meno da molteplici additivi, i polimeri plastici reagiscono in modo diverso a seconda del laser e dei suoi parametri. Grazie alla marcatura a contrasto e di superficie, il laser Hybrid è perfetto per un'ampia gamma di materiali plastici.

Il laser verde può essere utilizzato per le plastiche più tecniche e per le plastiche trasparenti. Entrambi hanno una lunghezza d'impulso molto breve e marcano senza riscaldare il pezzo (nessuna bruciatura o deformazione).

Contattateci se avete domande sulla marcatura dei vostri pezzi in plastica.

2. SCEGLIETE IL VOSTRO BOX

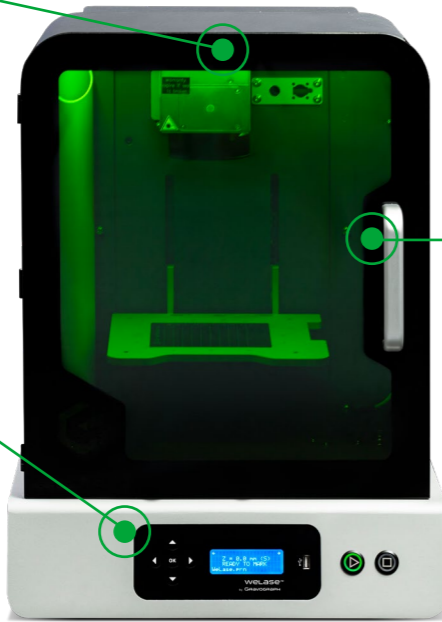
FACILE DA USARE

- Macchina plug & play.
- Messa a fuoco rapida con i puntatori rossi.

INTUITIVA

- Non è necessario alcun bloccaggio.
- Impostazioni e posizionamento facili.

WELASE™



COMPATTA DESIGN

- 3 grandi finestre.
- Massima sicurezza - Classe 1, non sono necessari occhiali di sicurezza.

LW2



FLESSIBILE

- Marcatura circolare e piatta combinata.
- Ampia area di lavoro.

PRODUTTIVO

- Marcatura dei lotti o delle unità.
- Programmabile: nessun rischio di errore.

ERGONOMICO

- Schermo tattile.
- Porta automatica.
- Certificazione laser di Classe 1.



Dimensione massima del pezzo
CO2: 340 x 200 x 180 mm
Altri: 340 x 200 x 100 mm



Dimensioni della macchina
L x P x A: 450 x 560 x 610 mm



Peso della macchina
44 kg



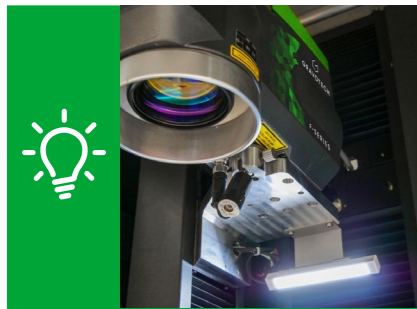
Dimensione massima del pezzo
L x P x A: 502 x 477 x 322 mm
(a seconda della lunghezza focale)



Dimensioni della macchina
L x P x A: 600 x 622 x 772 mm



Peso della macchina
60 kg



FOCUS SUL TAGLIO DEI METALLI

Le soluzioni WeLase e LW2 sono disponibili in diverse sorgenti laser tra le quali:

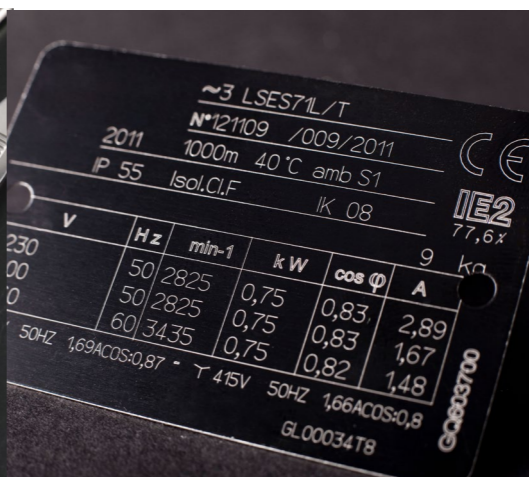
Fibra: offre potenza e versatilità per marcature superficiali ed incisioni profonde.

Ibrida e Green: per marcature precise con pochi residui che non necessitano pulizia, rifiniture o trattamenti dopo la marcatura. L'incisione può essere realizzata in varie sfumature dal nero al bianco.



ATTENZIONE ALLA PRODUTTIVITÀ

Grazie al suo schermo tattile, l'LW2 facilita i ritmi di marcatura più impegnativi. La porta si chiude automaticamente, il laser viene posizionato automaticamente all'altezza giusta, la marcatura avviene in pochi secondi e la porta si apre. Questa stazione laser non richiede formazione. È sufficiente preparare i file di marcatura e caricarli nella stazione tramite la porta USB.



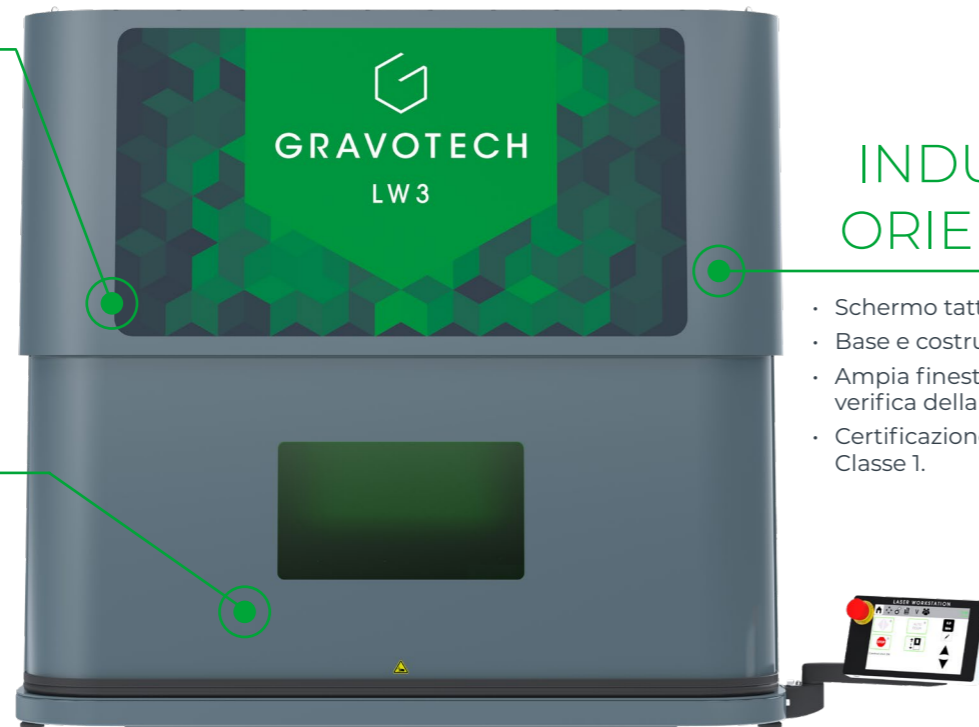
ALTO CAPACITÀ

- Capacità interna maggiore.
- Capacità di volume superiore per soddisfare esigenze più elevate.
- Adatto anche per diversi pezzi di medie dimensioni.

VERSATILE

- Dalla marcatura di identificazione univoca alla marcatura a più livelli e per lotti.
- Contrassegnano un'ampia gamma di metalli e plastiche.

LW3



INDUSTRIA ORIENTATO

- Schermo tattile.
- Base e costruzione solide.
- Ampia finestra per la verifica della marcatura.
- Certificazione laser di Classe 1.

DATI TECNICI

	WELASE™	LW2	LW3
Sorgenti laser	Tutti i laser della gamma Gravotech	Serie di laser a fibra, ibridi e verdi	
Dimensione dell'area di marcatura	Fino a 110 x 110 mm	Fino a 205 x 205 mm	Fino a 875 x 300 mm (opzione ponte ZX)
Dimensione massima del pezzo	CO2: 340 x 200 x 180 mm Altri: 340 x 200 x 100 mm	502 x 477 x 322 mm (a seconda della lunghezza focale)	810 x 720 x 628 mm (a seconda della lunghezza focale)
Peso della macchina	max. 44 kg	60 kg	200 kg
Dimensioni della macchina	450 x 560 x 610 mm	600 x 622 x 772 mm	1213 x 1023 x 1120 mm
Sicurezza	Classe 1 Porta chiusa/ Classe 2M Porta aperta (diodo di puntamento)		
Software	Lasertrace o Gravostyle™		
Incluso nella macchina	Lente focale Illuminazione a LED Diodo focale	Lente focale Illuminazione a LED Porta automatica motorizzata	Oltre alle opzioni LW2: Tavolo industriale con binari
Accessori e opzioni	Dispositivo rotante Confezione aria sicura Confezione facile da fissare	modulo 3D Modulo autofocus Responsabile della visione Diodo di messa a fuoco Dispositivo rotante Esclusione della classe 4 lettore di codici 1D/2D Depuratori Trolley	Oltre alle opzioni LW2: Ponte ZX

 **Dimensione massima del pezzo**
 810 x 720 x 628 mm
 (a seconda della lunghezza focale)

 **Dimensioni della macchina**
 L x P x A: 1213 x 1023 x 1120 mm

 **Peso della macchina**
 200 kg




FOCUS ON ZX BRIDGE

La LW3 è disponibile anche con una configurazione a ponte ZX, per spostare la testa di marcatura laser lungo gli assi Z (altezza) e X (lunghezza della macchina).

Può marcare pezzi molto grandi da un'estremità all'altra, estendendo l'area di marcatura effettiva da 300 x 300 mm a 875 x 300 mm (34.45 x 11.81 pollici).

Nuova opzione progettata esclusivamente per la LW3.



FOCUS SU... SUPERFICI DI MARCATURA

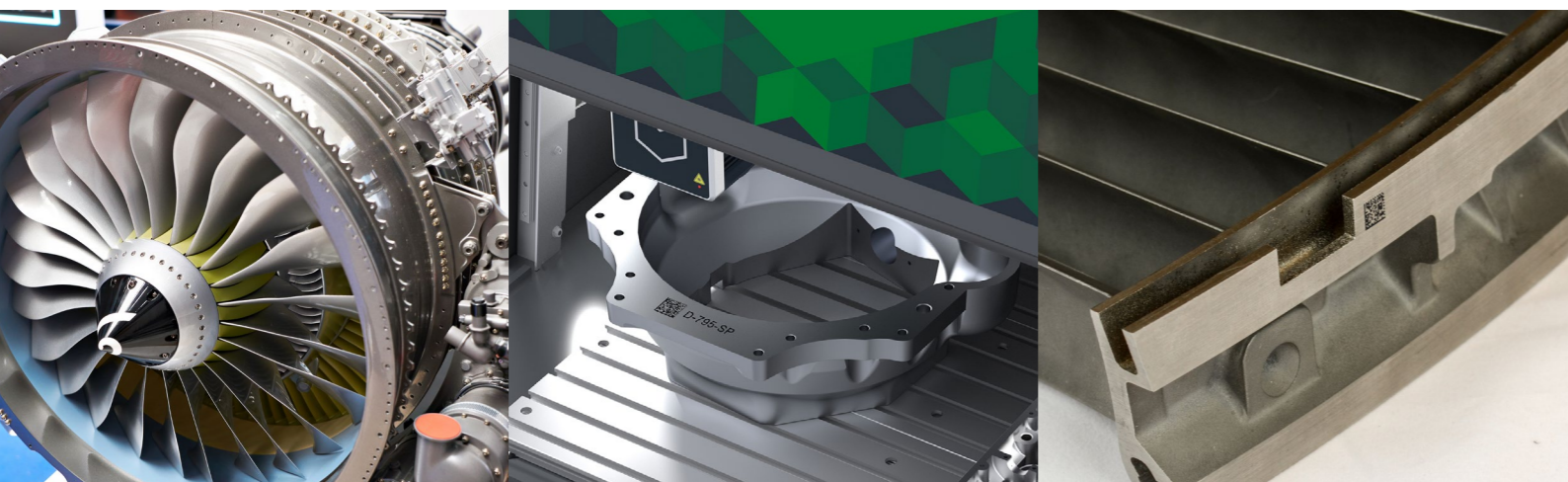
Poiché la maggior parte dei pezzi ha una forma unica, i nostri sistemi laser possono essere adattati tramite il nostro software alla lunghezza focale corretta per garantire una marcatura perfetta. Le nostre ottiche di alta qualità distribuiscono l'energia del raggio laser sul pezzo senza effetti collaterali o perdite di potenza.



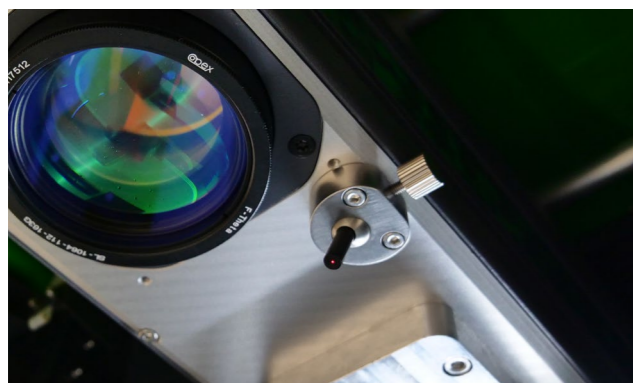
FOCUS SULLA MARCATURA 3D

I sistemi di marcatura laser Gravotech consentono una marcatura ottimale con una portata fino a 120 mm per una varietà di pezzi. Una marcatura impeccabile è garantita indipendentemente dalla complessità della forma. L'incisione è precisa e uniforme su tutto il pezzo, senza deformazioni dei caratteri.

OPZIONE: AUTOFOCUS
 Il modulo di messa a fuoco automatica regola automaticamente la distanza focale richiesta senza necessità di calibrazione o tempi di attesa.



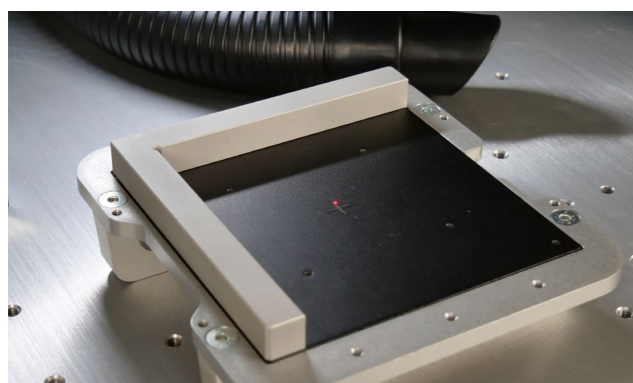
3. SCEGLIETE I VOSTRI ACCESSORI



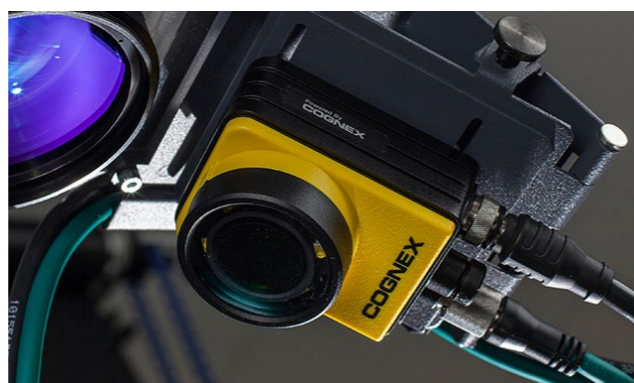
Diodo di messa a fuoco



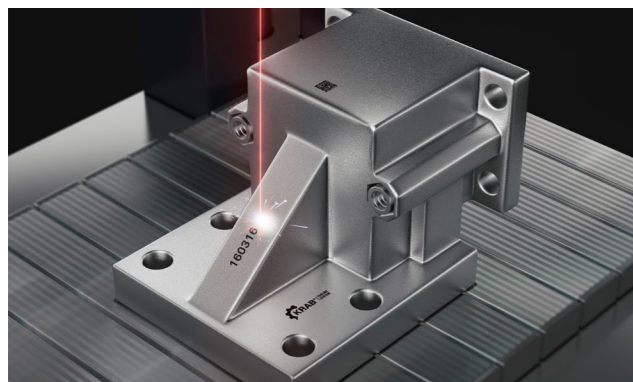
Incisione di parti cilindriche



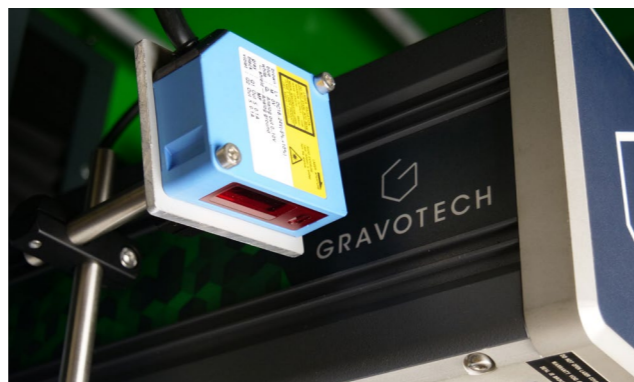
Dime e piastre di supporto



Telecamera di convalida



modulo 3D



Autofocus



Depuratori



Trolley

4. SCEGLIETE IL VOSTRO SOFTWARE DI INCISIONE



LASERTRACE

Sviluppato da Gravotech e arricchito da numerose esperienze applicative,

Lasertrace è un software unico, appositamente progettato per creare file di marcatura da caricare nel sistema laser.

Include una composizione grafica per aggiungere testo, loghi e codici 1D/2D nei modelli di marcatura.

È possibile descrivere il processo di marcatura in base a regole specifiche: le azioni (blocchi di marcatura) da eseguire, la sequenza di esecuzione e la possibilità di implementare un'ampia scelta di transizioni (attivazioni di uscite, blocchi di telecamere, variabili, ecc).



Incorporato nel laser unità di controllo

Questo marcatore laser può lavorare in modo indipendente in una linea di produzione e generare tutti i dati necessari all'identificazione senza l'ausilio di un computer.

È in grado di serializzare istantaneamente i pezzi, generare ID univoci con contenuti di marcatura complessi (timestamp con formati multipli, variabili, contatori, codici di turno) e aggiornare il testo e i codici 1D/2D predefiniti nei vostri modelli.

Questa potente elettronica integrata è in grado di comunicare utilizzando i protocolli industriali e di centralizzare le informazioni provenienti dai PLC e dal database in tempo reale, facendovi risparmiare tempo e aumentando la vostra produttività.

GRAVOSTYLE



Software professionale realizzato da incisori per incisori

Approfittate delle possibilità avanzate e risparmiate tempo! Caratteristiche uniche disponibili. Grazie alla nostra storia di costruttori di macchine per l'incisione, abbiamo una conoscenza approfondita del processo di incisione.

Gravostyle™: un software unico per il laser

Non è necessario imparare a usare un altro software, basta un clic sull'interfaccia di Gravostyle™ per impostare l'incisione laser!

ASSISTENZA E SUPPORTO



Formazione

I nostri moduli di formazione sono progettati per ottimizzare l'utilizzo delle nostre soluzioni e sono disponibili per la nostra gamma completa di macchine, software e accessori.



Assistenza tecnica

Ti offriamo supporto locale nella tua lingua in più di 50 paesi, dove abbiamo stabilito una presenza diretta e con i nostri partner di distribuzione.



Manutenzione

Grazie all'esperienza acquisita con Gravograph e Technifor e alla nostra presenza globale in più di 50 paesi con 150 tecnici Gravotech e i nostri partner distributori, siamo in grado di offrirvi un'ampia gamma di servizi.

LE NOSTRE STAZIONI LASER IN AZIONE



GRAVOTECH

by  BRADY

info.it@gravotech.com

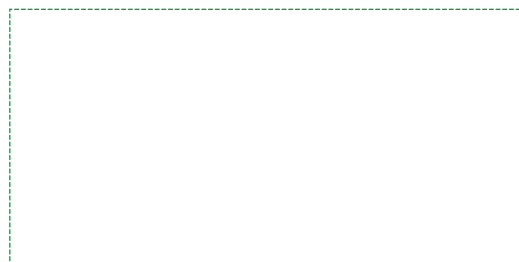
+39 011 935 27 14

www.gravotech.it

GRAVOTECH ITALIA SRL

Via Rivera, 138,
10040, Almese, Italy

Distribuito da:



Seguitemi:



[gravotech.off](https://www.instagram.com/gravotech.off)



[Gravotech Group](https://www.youtube.com/GravotechGroup)



[Gravotech](https://www.linkedin.com/company/Gravotech)



[Gravotech - Gravograph](https://www.facebook.com/Gravotech-Gravograph)