



LASER INTEGRABILI

LASER FIBRA

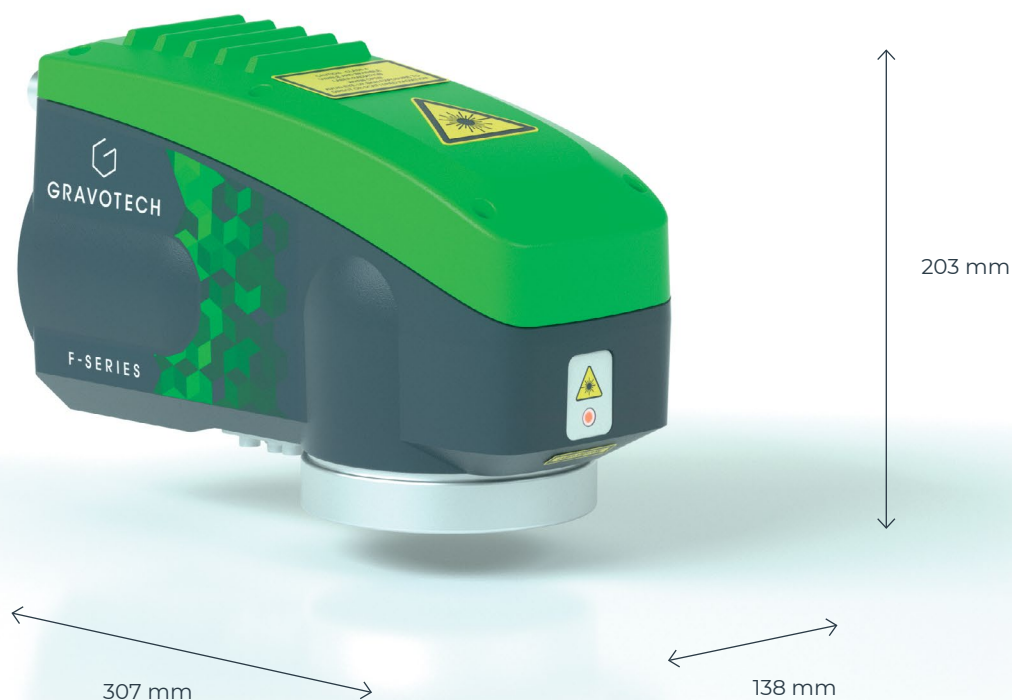


GRAVOTECH

by  **BRADY**



Il nostro incisore laser a fibra performante e di alta qualità esegue marcature precise in tempi di ciclo molto brevi. Compatto, con ottima comunicazione e semplice da integrare in un processo di produzione, è perfetto per metallo e plastica.



COMPATTO

Il design robusto, basato su una struttura in alluminio pressofuso, e componenti ottici di alta qualità garantiscono elevata resistenza e bassa manutenzione. Che sia integrato su linee di produzione o celle robotiche, la sua implementazione è semplice in tutte le posizioni di montaggio. Il laser può essere orientato sulla superficie del pezzo per ridurre notevolmente i tempi e i costi di installazione.

INDUSTRIALE

Equipaggiato per soddisfare le esigenze industriali, l'incisore laser fibra è dotato di porte di comunicazione di rete complete che consentono la piena compatibilità con tutte le marche di PLC e garantiscono un'integrazione rapida ed economica.

POTENTE

Questa macchina per la marcatura laser è disponibile in diverse potenze, 20 W, 30 W e 50 W. 20 W è adatto per la maggior parte delle applicazioni per la marcatura di superfici, 30 W è la soluzione per marcature veloci e ad alto contrasto e 50 W è la soluzione più adatta per marcature laser profonde.

State cercando un laser semplice da utilizzare ad un prezzo accessibile? Il **Fiber Energy** ha tutte le caratteristiche per rispondere alle principali applicazioni di marcatura.

GUARDATE IL NOSTRO VIDEO >



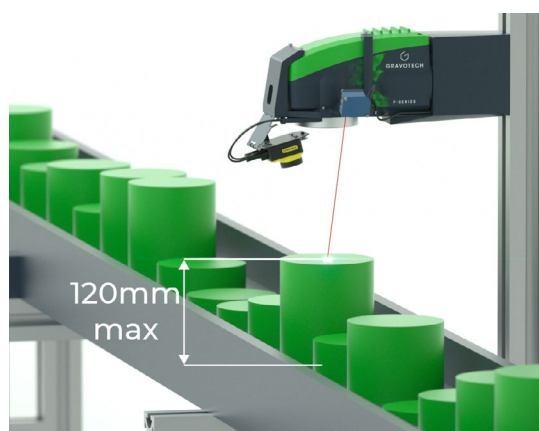
CARATTERISTICHE OPZIONALI



Marcatura multilivello - marcatura su diversi livelli di un componente

Questo sistema unico si adatta istantaneamente alle superfici di marcatura senza alcun movimento della testa:

- Nessuna deformazione dei caratteri
- Contrasto uniforme su tutta l'area di incisione
- Possibilità di marcature multiple su una singola parte a diversi livelli



La scelta del settore industriale per la marcatura diretta dei pezzi

Questo modulo regola automaticamente la distanza focale senza calibrazione o tempi di attesa:

- Garanzia di una marcatura ottimale indipendentemente dalla planarità delle parti o dalla loro forma.
- Gamma eccezionale fino a 120 mm per la variazione dell'altezza della parte per la marcatura di vari tipi di componenti sulla stessa linea
- Contrasto e profondità costanti



Vision Manager - Controllo immediato della marcatura

Verifica del contenuto del codice 2D - Graduazione del codice e trigger delle operazioni: selezione file, dialogo con il PLC, attivazione allarmi, attuatori per scarto pezzi difettosi.

- Utilizzato con il software Lasertrace, questo modulo include una telecamera Cognex Insight con illuminazione, sistema di messa a fuoco automatica e obiettivo protettivo.
- Offre una perfetta lettura di tutti i codici 1D e 2D



Mini-inline - Soluzioni innovative per la marcatura permanente

Gravotech ha progettato una soluzione di marcatura chiavi in mano che si adatterà perfettamente alle vostre linee di produzione.

Mini-inline è un ugello di classe 1 per eseguire la marcatura senza progettare un costoso involucro di classe 1 per proteggere tutto il processo di marcatura. Progettato per la marcatura di parti industriali di grandi dimensioni: questa soluzione di classe 1 è completamente personalizzabile per adattarsi perfettamente a tutti i tipi di componenti.

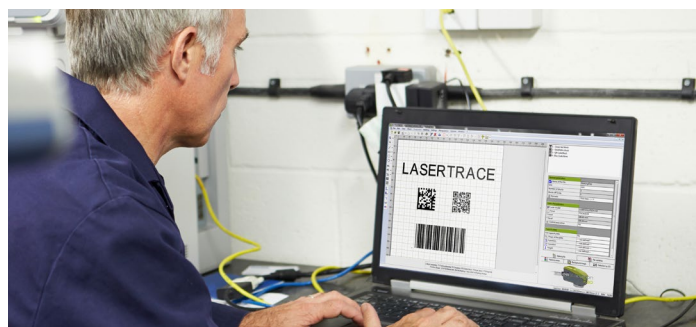
SOFTWARE



Incorporato nel laser

Questo marcatore laser fibra può lavorare in modo indipendente in una linea di produzione e generare tutti i dati necessari all'identificazione senza l'ausilio di un computer.

Questa potente elettronica integrata è in grado di comunicare e centralizzare le informazioni provenienti dai PLC e dal database in tempo reale, facendovi risparmiare tempo e aumentando la vostra produttività.



LASERTRACE

Lasertrace è un software unico, appositamente progettato per creare file di marcatura da caricare nel sistema laser. Include una composizione grafica per aggiungere testo, loghi e codici come Datamatrix nei modelli di marcatura.

È possibile descrivere il processo di marcatura in base a regole specifiche: le azioni (blocchi di marcatura) da eseguire, la sequenza di esecuzione e la possibilità di implementare un'ampia scelta di transizioni (attivazioni di uscite, blocchi di telecamere, variabili, ecc).

ACCESSORI



Sistema di scarico

Gli estrattori di fumi laser garantiscono un ambiente di lavoro pulito e sicuro.



Dispositivo rotativo

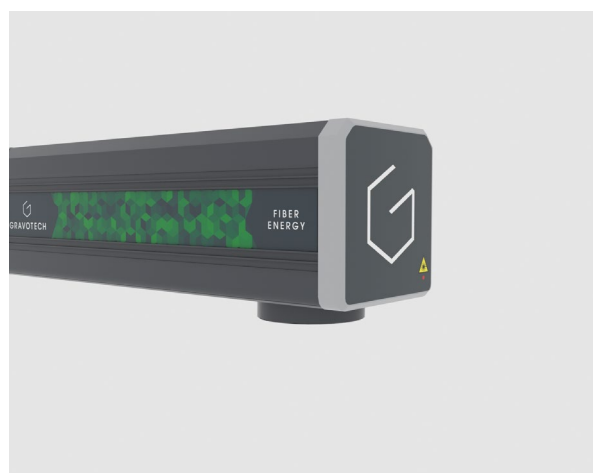
Sistema di rotazione per la marcatura di pezzi cilindrici.



eZ Laser

Asse Z motorizzato e autonomo per marcatore laser.

AVETE BISOGNO SOLO DELL'ESSENZIALE?



Fiber Energy

Grazie alla nostra esperienza, al nostro design collaudato e ai nostri componenti affidabili, abbiamo creato il laser Fiber Energy. Senza la necessità di un autofocus o di una complessa marcatura multilivello, ora possiamo offrire un'esperienza semplice e essenziale senza compromettere la qualità dei nostri prodotti.

Il Fiber Energy, con una testa di marcatura IP54 sigillata da polvere e altre proiezioni, è progettato per affrontare un ambiente difficile.

Con la sorgente fibra disponibile nelle versioni da 20 W e 30 W, è possibile ottenere una marcatura precisa e potente su un'ampia gamma di materiali metallici: acciaio, acciaio inossidabile, titanio, alluminio e altro ancora.

APPLICAZIONI



Marcatura termica



Incisione su acciaio



Incisione profonda



Pulizia delle superfici



Incisione su alluminio anodizzato



Incisione su plastica

SERVIZIO & SUPPORTO



Formazione

Sessioni di formazione standard o personalizzate, presso la vostra sede o online.



Supporto tecnico

Esperti Gravotech dedicati al supporto e alla guida.



Manutenzione

Gravotech ha stabilito un programma dedicato per ogni tipo di macchina, che comprende pulizia, regolazioni, controlli di sicurezza e altro ancora.

IL SUCCESSO DEI CLIENTI



SPECIFICHE TECNICHE

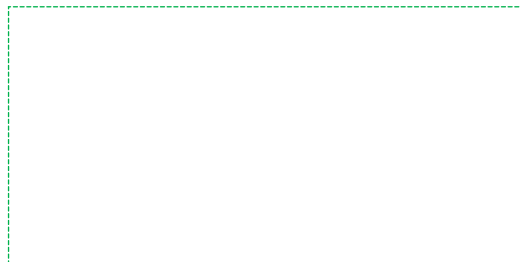
	SERIE FIBER	FIBER ENERGY
Modello	F20 / F30 / F50	F20E / F30E
Tecnologia Laser		Fiber
Potenza	20 W / 30 W / 50 W	20 W / 30 W
Picco di potenza		10 kW
Frequenza	2-200 Khz	30-60Khz
Velocità di scansione	Fino a 10000 mm/s	Fino a 3000 mm/s
Area di marcatura - Lenti disponibili	F100: 65 mm (2.56 in) x 65 mm F160: 110 mm (4.33 in) x 110 mm F254: 175 mm (6.89 in) x 175 mm F330: 205 mm (8.07 in) x 205 mm	F160: 110 mm (4.33 in) x 110 mm F254: 175 mm (6.89 in) x 175 mm
Communication interfaces (standard)	Ethernet TCP/IP; Terminal block 8I / 8O; Laser Safety Dedicated I/O; RS232; USB	
Bus di campo	PROFINET o ETHERNET IP	
Display	Schermo integrato con pannello di controllo per una supervisione in tempo reale, facile diagnostica, aggiornamenti software, memoria di back-up...	
Specifiche di marcatura	Più di 60 caratteri, possibilità di convertire caratteri User & TTF, barcode in tutti i formati, codici 2D e Loghi.	
Temperatura di esercizio	da 10 a 40°C	
Livello voltaggio	100 - 240 V AC	
Peso della testa di marcatura	8.3 kg	7.5 kg
Unità di controllo	F20-F30: 16.6 kg F50: 20.6 kg	17 kg
Marcatura della lunghezza del cavo della testa	3 m - (5 m option)	3 m
Installazione e direzione testa di marcatura	Tutte le posizioni	
Livello di sicurezza del laser	Classe 4	



info.it@gravotech.com
 +39 011 935 27 14
www.gravotech.it

GRAVOTECH ITALIA SRL
 Via Rivera, 138,
 10040, Almese, Italy

Distribuito da:



Seguiteci :



gravotech.off



Gravotech Group



Gravotech



Gravotech - Gravograph

Gravotech-FIBER LASER-01-2025-IT-IT. Le informazioni, le foto e le illustrazioni contenute in questo documento non sono vincolanti e possono essere modificate senza preavviso.

Questo documento non è contrattuale. Gravograph™, Gravotech™, Technifor™, WeLase™, Gravostyle™ e Dedicace™ sono marchi utilizzati, in attesa di registrazione o registrati di una società del Gruppo Gravotech.

© Gravotech Marking - 466 rue des Mercières - ZI Périca - 69140 Rillieux-la-Pape - Francia. Société par Actions Simplifiée con un capitale sociale di 26 749 016 € - SIRENA: 334 818 515 RCS Lyon.